

Ростовская область  
Зимовниковский район  
Администрация Кутейниковского сельского поселения  
347470, Ростовская область, Зимовниковский район, станица Кутейниковская, ул.  
Школьная, 30, тел./факс 8(86376)3-54-31,  
e-mail: [sp13142@donpac.ru](mailto:sp13142@donpac.ru)



«Утверждаю»  
Глава Администрации  
Кутейниковского сельского поселения  
Щука А.П.

Акт  
экспертной комиссии по обследованию состояния зеленых насаждений  
на предмет возможности пересадки

«28» мая 2020г.

ст. Кутейниковская

Комиссия в составе представителей: специалиста 1 категории по муниципальному хозяйству Администрации Кутейниковского сельского поселения – Цыганковой Светланы Владимировны, агронома ООО «Иловайское»- Ерина Владимира Петровича, ведущего специалиста (экономиста)-Гетманской Елены Анатольевны произвели обследование зеленых насаждений на территории Кутейниковского сельского поселения по адресу: РО, Зимовниковский район, ст. Кутейниковская, ул. Советская, 95б.

По результатам обследования установлено, что на указанном земельном участке, в зоне проведения работ произрастает 1 дерево, которое подлежит сносу.

	Вид растений	количество (шт.)	диаметр ствол, (см.)	состояние	Возможность пересадки по биологическим характеристикам
1	вяз	1	40	неуд.	невозможна

Выводы комиссии: пересадка дерева невозможна в связи с неудовлетворительными габитуальными характеристиками.

Специалист 1 категории

Агроном ООО «Иловайское»

Ведущий специалист (экономист)

С.В. Цыганкова

В.П. Ерин

Е.А. Гетманская

Ростовская область  
Зимовниковский район  
Администрация Кутейниковского сельского поселения  
347470, Ростовская область, Зимовниковский район, станица Кутейниковская, ул.  
Школьная, 30, тел./факс 8(86376)3-54-31,  
e-mail: [sp13142@donpac.ru](mailto:sp13142@donpac.ru)

«Утверждаю»  
Глава Администрации  
Кутейниковского сельского поселения  
Щука А.П.



### ВЕДОМОСТЬ ИНВЕНТАРИЗАЦИИ ЗЕЛЕННЫХ НАСАЖДЕНИЙ

«28» мая 2020 г.

ст. Кутейниковская

Комиссия в составе представителей: специалиста 1 категории по муниципальному хозяйству Администрации Кутейниковского сельского поселения – Цыганковой Светланы Владимировны, агронома ООО «Иловайское» - Ерина Владимира Петровича, ведущего специалиста (экономиста) - Гетманской Елены Анатольевны произвела инвентаризацию зеленых насаждений на общественной территории по адресу: РО, Зимовниковский район, ст. Кутейниковская, ул. Советская, 95Б

№	Вид	Кол-во, шт.	Диаметр, см.	Высота, м.	Состояние/ Мероприятие
(наименование территории)					
1.	вяз	1	40	7	снос

Специалист 1 категории

С.В. Цыганкова

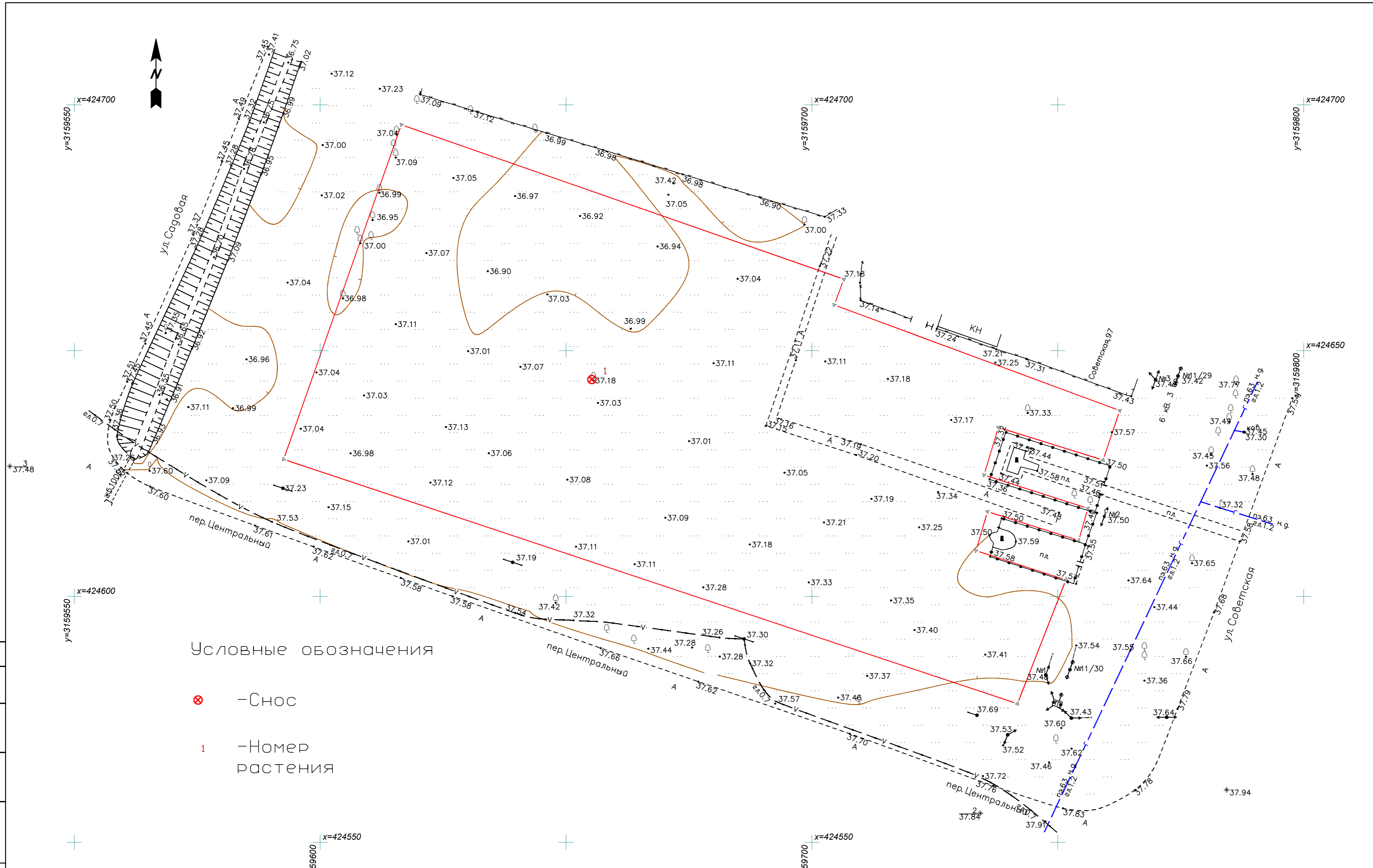
Агроном ООО «Иловайское»

В.П. Ерин

Ведущий специалист (экономист)

Е.А. Гетманская





Условные обозначения

- ⊗ - Снос
- 1 - Номер растения

Согласовано				
Изм. № подл.	Подп. и дата	Взам. инв. №		

						«Сквер «Станичный» по адресу: Ростовская область, Зимовниковский район, станица Кутейниковская, ул. Советская 956».			
Изм.	Кол.уч.	Лист	№ док.	Подп.	Дата	Схема планировочной организации земельного участка	Стадия	Лист	Листов
Разраб.	Водяник			<i>[Signature]</i>				1	
Пров.	Широких			<i>[Signature]</i>		План инвентаризации зеленых насаждений М 1:500	ООО "Вега-93" г. Ростов-на-Дону		
ГИП	Петровская			<i>[Signature]</i>			Формат А2		